





梦想启航 / 携手共赢

福建贤辰智享科技股份有限公司

 <http://xczxkj.com>

 lincm@fjxcsy.cn

 福建贤辰智享科技股份有限公司

 林先生 13906916730
林先生 15859009642



福建贤辰智享科技股份有限公司

FUJIAN XIANCHEN ZHIXIANG TECHNOLOGY CO., LTD

梦想启航 / 携手共赢

——循环包装先行者



目录

CONTENTS

01	公司简介	COMPANY INTRODUCTION	01
02	发展历程	DEVELOPMENT HISTORY	03
03	荣誉资质	HONOR AND QUALIFICATION	05
04	企业理念	ENTERPRISE PHILOSOPHY	07

05	发展战略	DEVELOPMENT STRATEGY	08
06	核心思想	CORE IDEA	09
07	我们的产品	OUR PRODUCTS	10
08	产品优势	PRODUCT ADVANTAGE	17
09	服务模式	SERVICE MODEL	19
10	智享运营平台	INTELLIGENT SHARING OPERATION PLATFORM	21
11	智享服务流程	INTELLIGENT SERVICE PROCESS	22
12	运营网点	OPERATION NETWORK	23

企业简介

COMPANY PROFILE

福建贤辰智享科技股份有限公司，是一家专注于锂电池可循环包装方案和共享租赁服务的高新技术企业。经过多年的发展，已成为国内可循环包装方案和租赁共享服务的龙头企业，技术创新，优化企业成本是我们的使命，在产品定制化开发的同时，我们已成功推出了适合工业企业的通用化循环包装产品。未来我们在锂电池深耕的同时，将会在光伏、零售、运输、化工、冷链和农业等领域提供一站式供应链解决方案和智能化循环包装服务。我们的愿景是成为循环包装先行者、标准引领者，循环包装细分市场领军人，继续引领绿色低碳供应链潮流。

公司总部设立于福州，集研发、制造、销售、运营于一体，在宁德、厦门、溧阳、天津、宜宾、肇庆、宜春等设有运营工厂，为客户提供维护、维修、保养等服务，并对公司在运营的40万个周装箱提供全国调度，配送到全国各运营网点。公司旗下现拥有三家控股子公司，一家参股公司，四家分公司，分别位于宜春、宁德、溧阳、厦门等城市；形成了健全的市场运营网络和稳定的客户群。

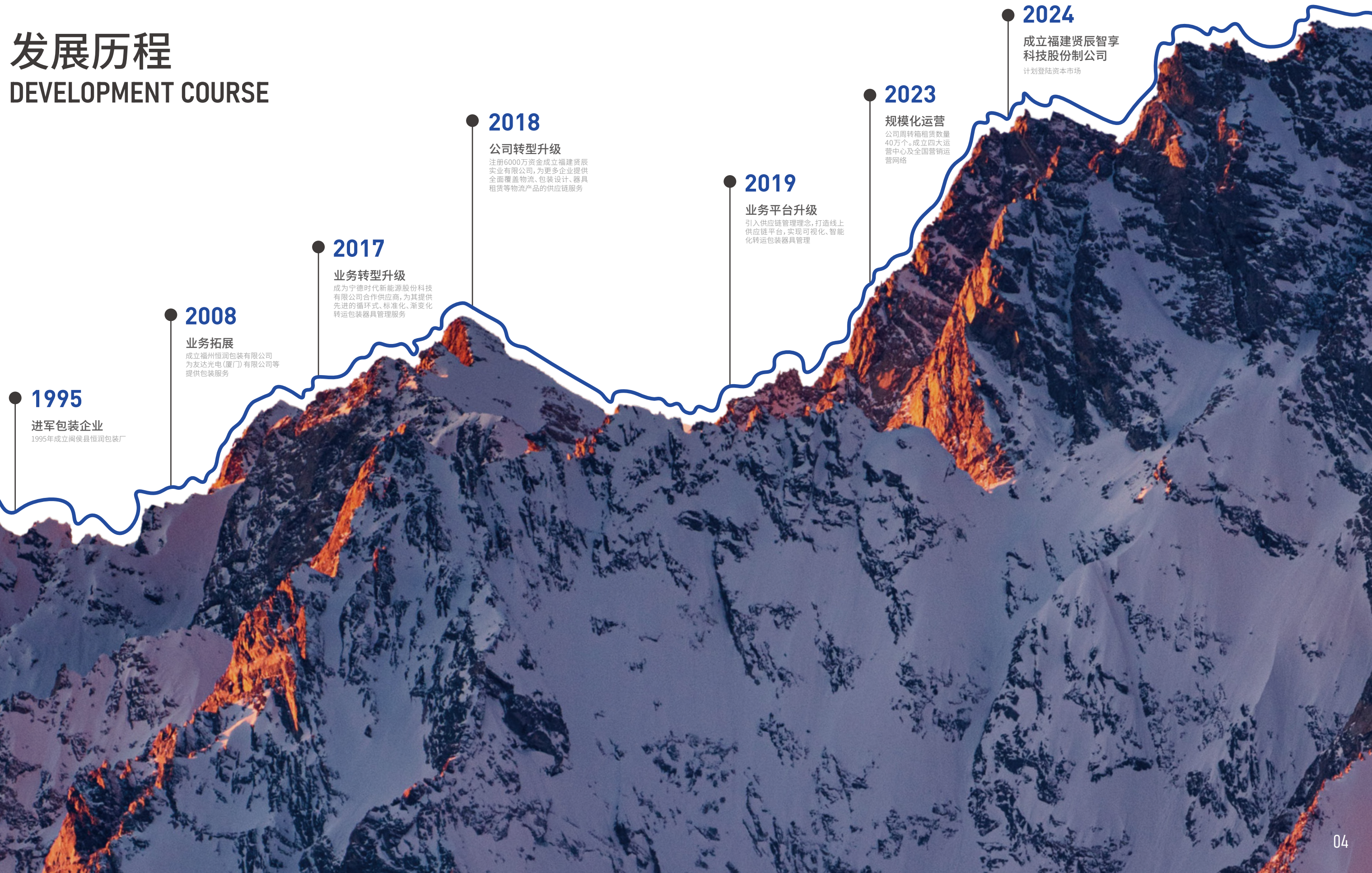
40 万个
周装箱提供全国调度

15,000 平方米
企业占地面积

“诚实守信，至诚智享”是公司一直以来秉承的独特的经营理念和企业发展宗旨，经过近30年来的不断努力，公司在产品方面取得了多项自主知识产权和发明专利，在运营服务方面建立了专业化的运营服务团队，在技术方面秉承创始人独特的包装领域经验，并结合时代发展需要，具备了雄厚的规划与产品创新研发能力，在制造方面拥有了先进厂房和生产设备、成熟的生产工艺以及完善的质量保证体系，同时，公司建立了以激励、高效和知识管理为主的企业管理体系，2024年已完成公司股份制改造，未来在资本市场的引领下，公司将不断发展壮大。

发展历程

DEVELOPMENT COURSE



荣誉资质 HONOR AND QUALIFICATION

公司成立以来，先后获得国家高新技术企业证书。公司非常注重知识产权保护及积累，授权发明专利、软件著作权、外观专利等。



企业理念

ENTERPRISE PHILOSOPHY

 **企业精神**
诚信、拼搏、开拓、创新

 **发展目标**
循环包装细分市场标准引领者、领军人

 **企业宗旨**
诚实守信、至诚智享

发展战略

DEVELOPMENT STRATEGY

 **精细化生产**

持续专注于可循环包装领域的工艺优化,充分利用技术研发生产管理等优势,实现同部标准化,提升产品品质,降低优化改造难度及废品率,降低生产成本优化和扩大产能,实现产品生产的精益化。

 **立足新能源市场**

立足于新能源板块的客户资源优势及细分领域行业龙头地位,公司将继续开拓光伏、汽车、电子、农产品、消费品的应用场景,不断开拓新市场,进一步强化公司的核心竞争力和市场影响力。

 **多功能包装**

公司将在包装的新材料、新工艺、新产品结构方向继续研发进一步加强与外部机构的合作积极研发符合不同行业客户需求的产品,探索更加优化的工艺技术标准,从而增强公司在包装行业的产品技术优势。

核心思想 CORE IDEA



SMALL PROFITS
BUT
QUICK SALES

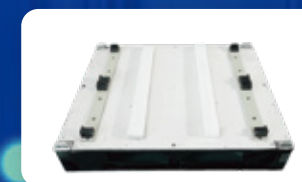
我们的产品 OUR PRODUCTS



PACK通用箱



BUS储能箱



模组周转箱



下箱体通用箱



电芯通用箱



光伏膜周转箱



锂电池防火箱



极片周装箱

PACK通用周转箱

PACK UNIVERSAL TURNOVER BOX



PACK通用箱



PACK通用箱堆叠照片

PACK通用周转箱, 目前有3个型号(小型、轻型、重型), 对应不同规格和容量的电池包。料架长宽方向可以伸缩, 以适应不同电池包尺寸。电池包通过限位块组件、螺栓或插销等形式固定在周转箱上, 安全、可靠。我司的PACK通用周转箱具有换型快、前期开发周期短、通用性强、重复利用率高、易维护、综合运营成本优势明显等特点。

BUS储能箱

BUS STORAGE TANK



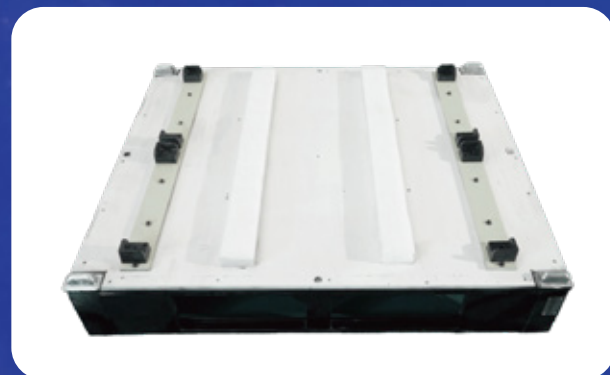
BUS储能箱



BUS储能箱堆叠图

BUS储能箱采用折叠铁箱运输, 采用4个旋转插销固定、具有操作方便, 成本低等特点。

模组周转箱 MODULE TURNOVER BOX



模组周转箱



模组周转箱堆叠照片

模组周转箱采用限位块固定模组X轴和Y轴, 上层周转箱固定模组Z轴方向、具有操作方便, 成本低等特点。

下箱体通用箱 LOWER BOX GENERAL PURPOSE BOX



下箱体通用箱



下箱体通用箱堆叠图

下箱体通用箱根据不同规格下箱体相应设计方案, 料架, 滑座聚氨酯定位块可兼容使用, 料架可堆叠运输装载率高。

电芯通用箱/光伏膜周转箱

UNIVERSAL CELL BOX / PHOTOVOLTAIC MEMBRANE TURNOVER BOX



电芯通用箱/堆叠照片

电芯通用箱根据不同电芯规格设计相应EPP内衬及围板高度,塑料托盘,塑料盖子共用,防水防潮,可自动上下线,可循环使用。



光伏膜周转箱/堆叠照片

光伏膜周转箱,采用折叠可循环设计,替代纸箱包装,绿色节能。我司设计的4入包装方案大幅提升了运输装载量,提高车辆利用率,提高了仓储空间利用率。总体上降低了运输仓储成本。

锂电池防火箱/极片周转箱

LITHIUM BATTERY FIREPROOF BOX / POLE SHEET TURNOVER BOX



锂电池防火箱

锂电池防火箱具备灭火、火焰阻隔、隔热等功能,适用于对防火要求严格的锂电池运输和存储环境。

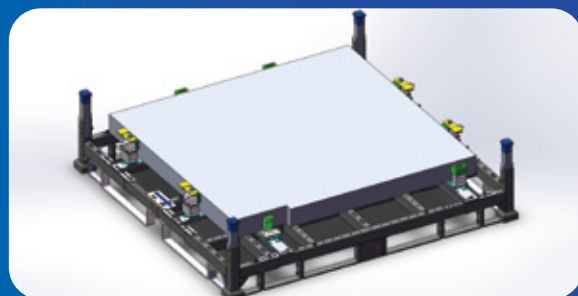


极片周转箱

极片周转箱,适用于极片材料的海运/陆运环境。具有优越的密封和抗震性能。防水、防尘、防锈。可堆叠,操作简便,安全可靠。

产品优势 PRODUCT ADVANTAGE

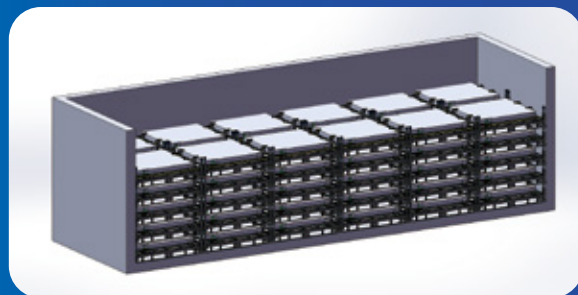
通用箱操作步骤



人工把夹钳旋转至压住PACK状态(单人手动即可操作、整个装箱过程只需要1分钟即可打包好一个)

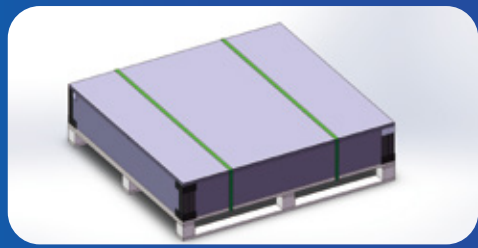


装车示意图(通用箱强度高、体积小,装载量高、9.6米车型60个)

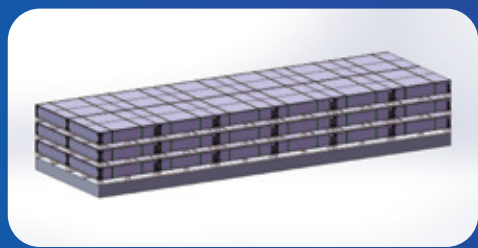


卸车后放置于仓库(通用箱强度高、体积小,堆垛量多,一垛最少放置5层)

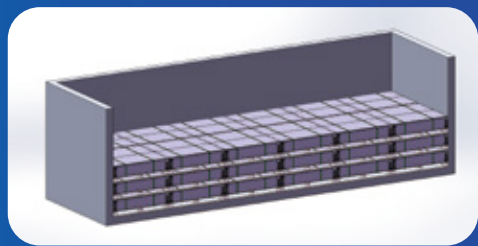
木箱操作步骤



盖上盖子再进行打包(操作复杂,整个装箱过程需要两个配合、预计15分钟打包好一个)



装车示意图(木箱强度底、体积大,装载量少,9.6米车型36个)

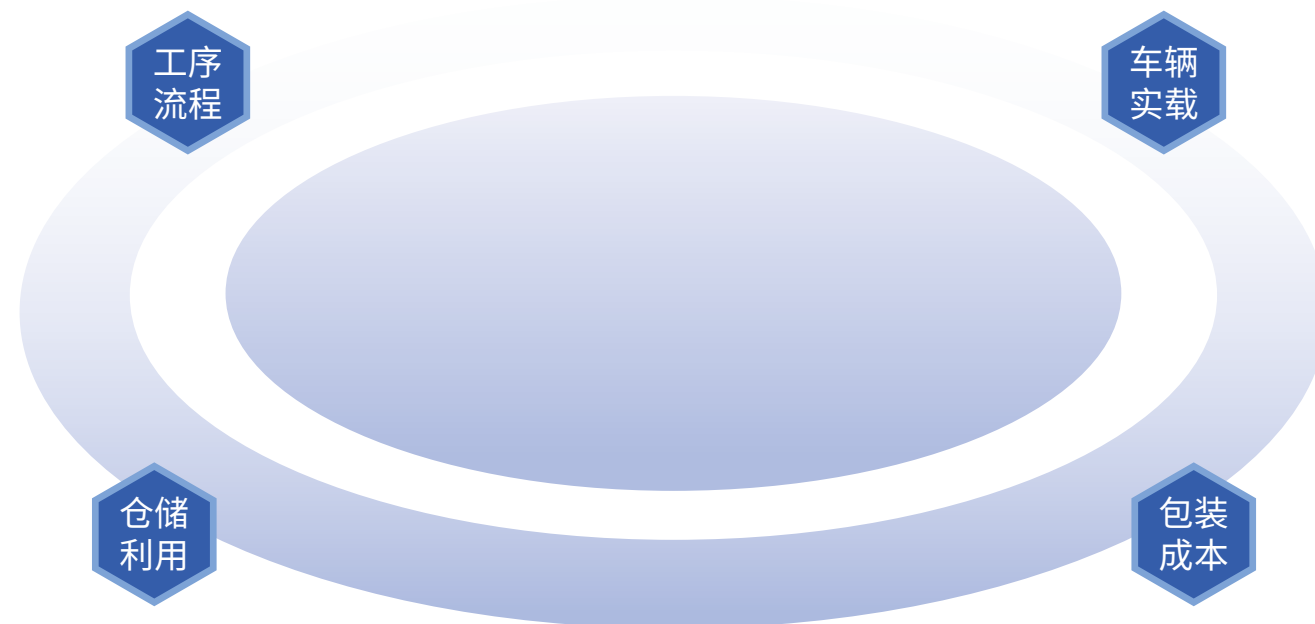


卸车后放置于仓库(木箱强度底、体积大,堆垛量少,一垛最多放置3层)



- ◎ 简化打包工序,大幅提升装卸效率
- ◎ 据客户统计:
装卸效率提升**26.5倍**,货损率降低至**0%**

- ◎ 解决运输过程中无法多层叠放的问题
- ◎ 车辆实载率提升**1倍**
运输成本下降**超过50%**



- ◎ 解决仓储过程中无法多层叠放的问题
- ◎ 有效利用存储面积
节约面积**超过30%**

- ◎ 减少人工重复搬运,降低企业人力成本
- ◎ 租赁代替一次性购买,减少单位包装成本
- ◎ 不用对周转次数负责,不用承担风险

服务模式

SERVICE MODEL



动态租赁

运营权

承接工业企业产品生产、仓储、配送等环节的包存转运业务;以单个周转器具周转次数计费,约定保底周转次数,保证客户正常运营,按实际周转次数结算。



通用化一站式专享

专享权

项目机制,降低转运成本,通用化一站式,专享化服务。



静态租赁

使用权

签订租赁合作协议,为客户提供其要求数量的周转器具供其自主使用,按租赁时间收取相应费用。



其他服务

他项权

为客户提供周转箱仓储、回收、清洗、维保等各项服务。

智享运营平台

INTELLIGENT SHARING OPERATION PLATFORM

公司已搭建智享云平台,对公司目前超40万个周转箱进行统筹调度,实时监控公司周转箱数量、位置及使用状态,从而提供周转箱的运营效率。智能化运筹,做到箱尽其用,循环共享。

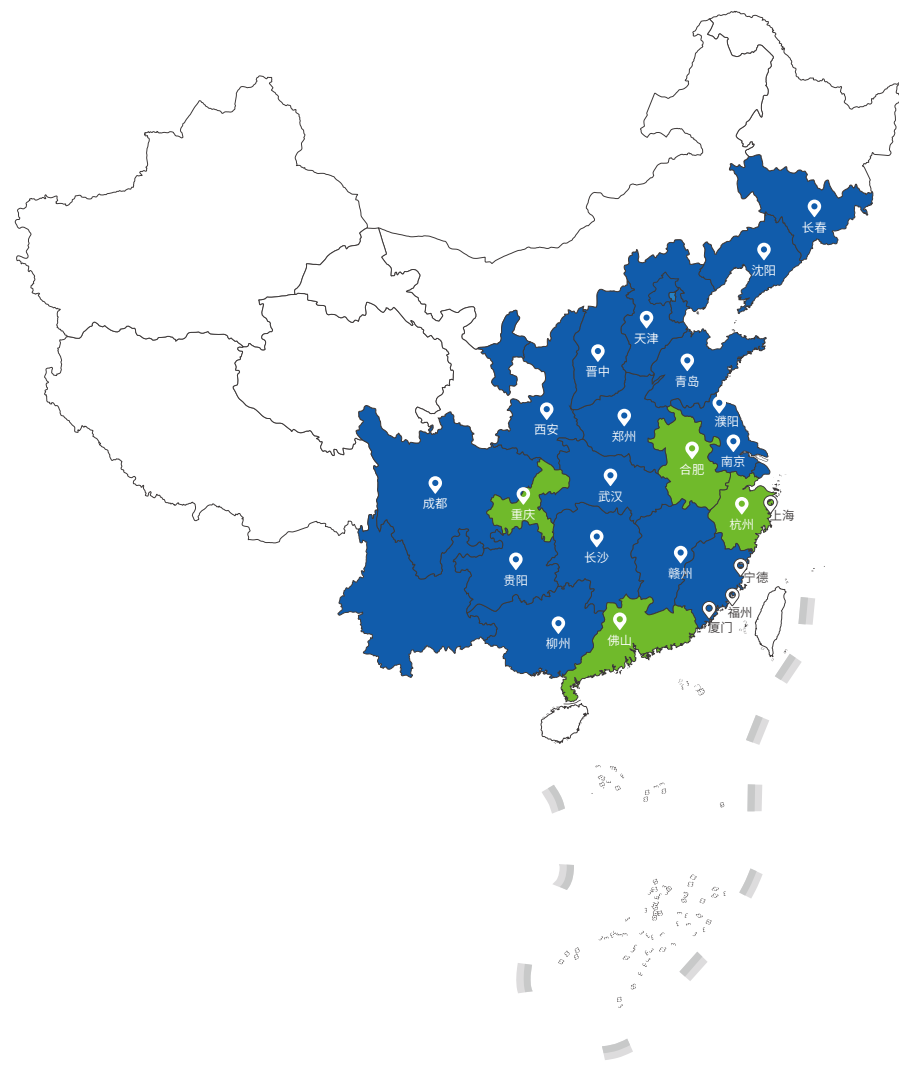


智享服务流程

INTELLIGENT SERVICE PROCESS



公司就近设立运营工厂,同时建立起庞大的服务网点终端网点超过40个,遍布全国各大汽车厂商生产中心



40+ 个
服务网点终端网点



服务网点布局

·福州 ·宁德 ·广州 ·佛山 ·重庆 ·郑州
·上海 ·南京 ·柳州 ·长沙 ·晋中 ·天津
·溧阳 ·厦门 ·赣州 ·武汉 ·青岛 ·长春
·新津 ·肇庆 ·宜宾 ·宜春 ·金坛 ·南京

● ● ● ● ● ●